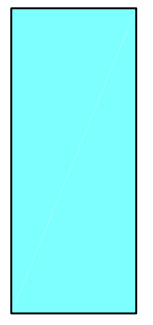
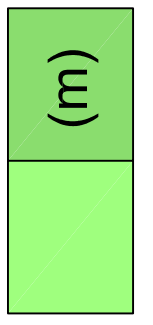
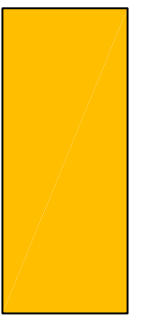
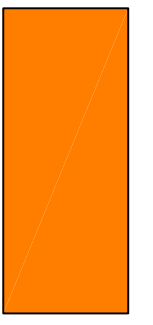
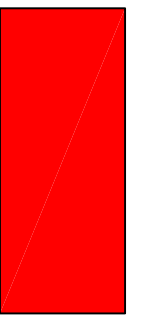
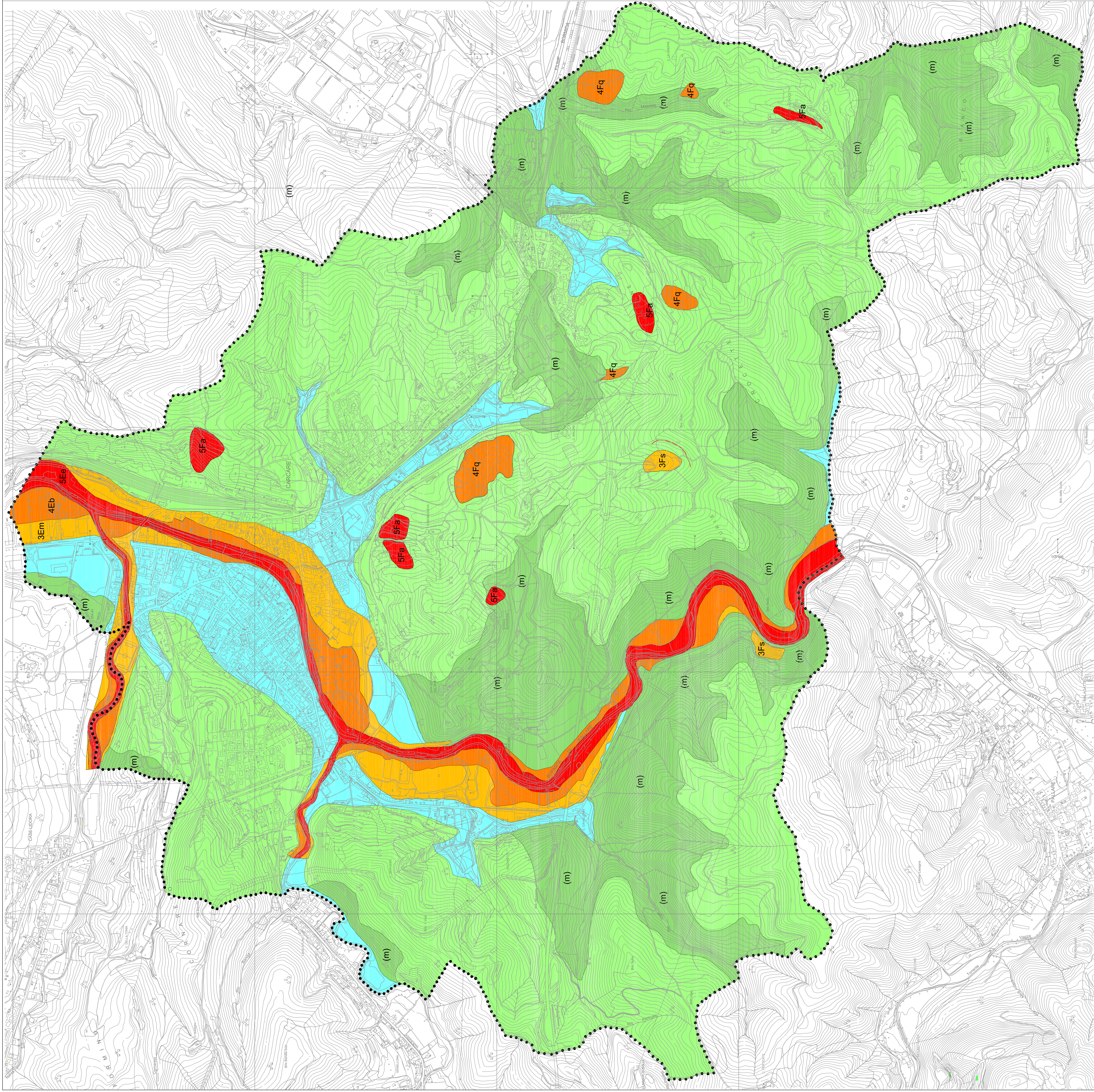


# CARTA DI ZONIZZAZIONE E SUSCETTIVITA' D'USO DEL TERRITORIO

## LEGENDA

- 1) **CLASSE 1** Aree con ampia suscettività d'uso  
Aree generalmente stabili senza particolari problemi di ordine geologico geotecnico idrogeologico  

- 2) **CLASSE 2** Aree con suscettività d'uso condizionata  
Aree interessate da parziali problematiche di ordine geologico geotecnico idrogeologico  
Particolari attenzioni dovranno essere poste per le porzioni identificate come (m)  
 (m)
- 3) **CLASSE 3** Aree con criticità media  
Sottoclasse 3Fs: aree interessate da frane stabilizzate  
Sottoclasse 3Em: aree a pericolosità moderata associate a fenomeni quali esondazioni e dissesti morfologici di carattere torrentizio  

- 4) **CLASSE 4** Aree con criticità elevata  
Sottoclasse 4Fq: aree interessate da frane quiescenti  
Sottoclasse 4Eb: aree a pericolosità elevata associate a fenomeni quali esondazioni e dissesti morfologici di carattere torrentizio  

- 5) **CLASSE 5** Aree con criticità molto elevata  
Sottoclasse 5Fa: aree interessate da frane attive  
Sottoclasse 5Ee: aree a pericolosità elevata molto elevata associate a fenomeni quali esondazioni e dissesti morfologici di carattere torrentizio  




COMUNE DI CARCARE  
Provincia di Savona

PIANO REGOLATORE GENERALE  
VARIANTE PARZIALE 2004

OGGETTO: CARTA DI ZONIZZAZIONE E SUSCETTIVITA'  
DEL TERRITORIO

SCALA: 1:5000

DATA ELABORAZIONE: 2004

PROGETTO: ARCH. CAMPORA NICOLO'  
ARCH. OLIVIERI SERGIO  
GEOL. TIRANTI ALESSANDRO

TAV. 12.4

rev.07

adottato il .....

approvato il .....